

# **Selteco**

# **Menu Maker 4**

Felhasználói Kézikönyv

4.1.5 © 1999-2010 Selteco Software Minden jog fenntartva. [www.selteco.hu](http://www.selteco.hu)

## Menu Maker 4

Kezdjük el .....	3
Menüelem hozzáadása .....	4
Almenü készítés .....	5
Menü exportálás .....	6
URL beállítások .....	7
Vizuális megjelenés .....	10
SCRIPT teg .....	11
Fixált menük pozícionálása .....	14
HML szerkesztők használata a menünél .....	15
Felső menü képek .....	17
Kép dekoráció .....	21
Szabad HTML .....	22
Hibaelhárítás .....	23

## Elkezdjük

Menu Maker 3 utat biztosít a webmenü készítéséhez - "standard", "relatív" és "fixált"

"Relatív" mód egyszerűen és könnyedén integrálja webhelyénél az oldalt a dizájnhoz. Megjelenik az oldalon zökkenőmentesen az aktuális html folyamban, ahol csak a "script" teget foglalja magába. Nem szükséges exakt módon pozícionálni és pontosan megadni a menünek a szélességét és a magasságát.

"Fixált" menü biztosít további almenü szinteket. Ez független a html folyamtól, a megadáshoz kap egy x és y pozíciót, menü szélességet és magasságot. Különböző "relatív" menü, "fixált" menü kompatibilis böngészőknél kivéve Internet Explorernél. A fixált menü pozícionálásához válassza a képrnyőn "Fixált Menü Tulajdonságok" parancsot "Menu" alatt menü.

"Standard" mód menü alapjában véve egy táblázat. Pontosán meghatározza a főmenü elem szélességét és az almenü szélességét. Standard menü kompatibilis Netscapevel, Operával és Internet Explorer böngészővel. A menüt pozícionálja az aktuális HTML folyamba, úgy helyezi egy táblázat cella belsejébe.

Közben átkapcsol "fixált", "relatív" és "standard" mód parancsokat használva, helye a "Menü" menü alatt

## Folyamatosan elérhető támogatás

[Menu Maker Támogatás \(Itt angol nyelven tudhat meg többet\)](#)

## Menüelem hozzáadása

Új menüelem hozzáadásához használja "Elem hozzáadás" parancsot, helye a "Szerkesztés" menüben vagy dupla kattintás "<új>" elemre a listában.

Megadja a menü nevét és az URL-t a dialógus ablakban.

### Menü neve

Az elem neve kijelzve a menüben.

### URL

Megad bármilyen érvényes URL-t. Jobb a megadásokhoz az abszolút URL-ek, nem relatívek. Ha kívánja használni a relatív útvonalakat szembekerülhet néhány jellemző problémával később ebben kezeli (nézze a topik beállítás URL-t.) Abszolút URL-ek kezdődnek [http://www.teweboldal.hu/...](http://www.teweboldal.hu/)

### Célpont

A következő célpont nevek fenn vannak tartva és kapnak speciális jelentőségeket.

"\_blank" A felhasználó fogja betölteni a megjelölt dokumentumot egy új, ismeretlen ablakba.

"\_self" A böngésző fogja betölteni a dokumentumot ugyanabba a képkockába mint az elemet amit azonosít ehhez a célponthoz.

"\_parent" A böngésző fogja betölteni a dokumentumot a közvetlen KÉPKOCKA forrásba az aktuális képkockánál. Ez az érték egyenértékű \_self-el ha az aktuális képkocka nem lesz forrás.

"\_top" A böngésző fogja betölteni a dokumentumot a teljes, eredeti ablakot (ezért végén összes másik képkocka). Ez az érték egyenértékű \_self-el ha az aktuális képkocka nem lesz forrás.

### Azonnali

Ez az érték meghatározza az előugró szöveg kijelzését a böngészőre mikor a felhasználó mozgatja az egérkurzort a menüelem felett.

## Almenü készítése

Egy almenü készítéséhez kijelöl forráselemet a listánál válassza "Szerkesztés" > "Készít almenüt" parancsot.

A "relatív" és "standard" módban hozzáadhat almenüket csak a felső menükhöz. A "fixált" módban hozzáadhat almenüket almenükhöz is (készíthet 2 szintű strukturát)

## Menü exportálás



mymenu.js



test.htm

Válassza "Fájl" > "Menü exportálás" generál JavaScript fájlt és példa HTML oldalnál a menüt beemeli.

A menü használatához a webhelyre másolja a JavaScript fájlt, webhelye mappájába, például ugyanarra a helyre ahol honlapjának a helye van. Szerkeszti weboldala HTML kódját és beszúrja a SCRIPT teget ahol a menü fog megjeleneni.

```
<SCRIPT SRC="mymenu.js"></SCRIPT>
```

A "relatív" és "standard" módban a SCRIPT teget muszáj elhelyezni oda ahol a menü fog megjeleneni. Például egy táblázat cellába.

A "fixált" módban a menü abszolút koordinátákat használ és fog megjeleneni a megadott pozíciónál, ennek ellenére ahol a SCRIPT teg bele van foglalva. SCRIPT teg helyének a HTML kód végén kell lenni, inkább jobbra mielőtt a lezáró BODY teg.

## URL beállítások

Győződjön meg róla, hogy a munkafolyamat során működnek az abszolút URL-ek. Relatív URL-ek használata csak, ha a webhely kicsi és annak egyszintű mélysége van (összes fájlok egyetlen mappában vannak)

### Abszolút URL-ek

Abszolút URL általában hasonlóan néz ki "http://www.weboldala.hu/mappa/almappa/file.htm"

lehet, hogy valami fontosat khagyott webhely nevet és használ "/mappa/almappa/file.htm" csak, a fontos vágás elődézi az abszolút URL-t. Használ abszolút URL-eket mikor exportálja a menüt a webhelyre.

**FIGYELMEZTETÉS:** Abszolút URL linkek nélkül fontos http://www.weboldal..., nem fog működni amíg Ön fel nem tölti javascript fájlt menüjével webhelyére. Ha kattint egy menü elemre Menu Maker előnézetére vagy mikor nézi a html oldalt kapcsolat nélkül fog kapni egy hibaüzenetet.

### Relatív URL-ek

Relatív URL általában egy fájlnev, vagy egy mappa fájlnevvvel. Az URL relatív az aktuális helyre. Relatív URL példák: "file.htm" vagy "mappa/almappa/file.htm" (fontos vágás anélkül). Relatív URL-ek menü tesztelésre.

### URL előtag

Rakja be az aktuális URL előtagot. Válassza "Menü" > "Előtagok..." parancsot. Menu Maker fogja hozzáadni az előtagot mielőtt mindegyik elem URL meghatározva van a programban. URL előtag helyett használhat kijelölt bázis URL-t.

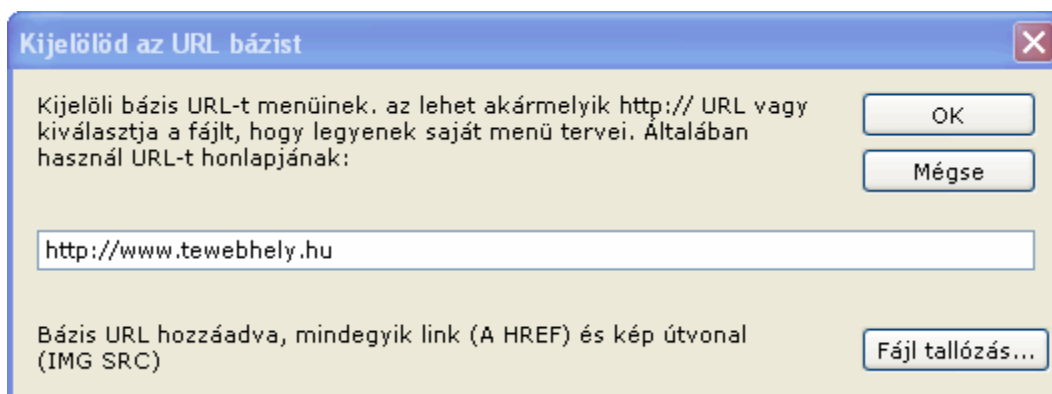
URL-ek beállítása például webhely (www.weboldal.hu) minta webhely konzisztens a következő fájlokra:

- index.htm
- products/index.htm
- products/prod1.htm
- products/prod2.htm
- contact/index.htm

Folyamatosan elérhető verzió

A html fájlok publikálásához folyamatosan elérhető linkek működése szükséges.

Bázis URL beállításához, válassza "Menü" > "Kijelöl Bázist URL...":



Most beállítja minden egyes menüelemet rész cím URL-vel

Menüelem

Menü neve: Products 1

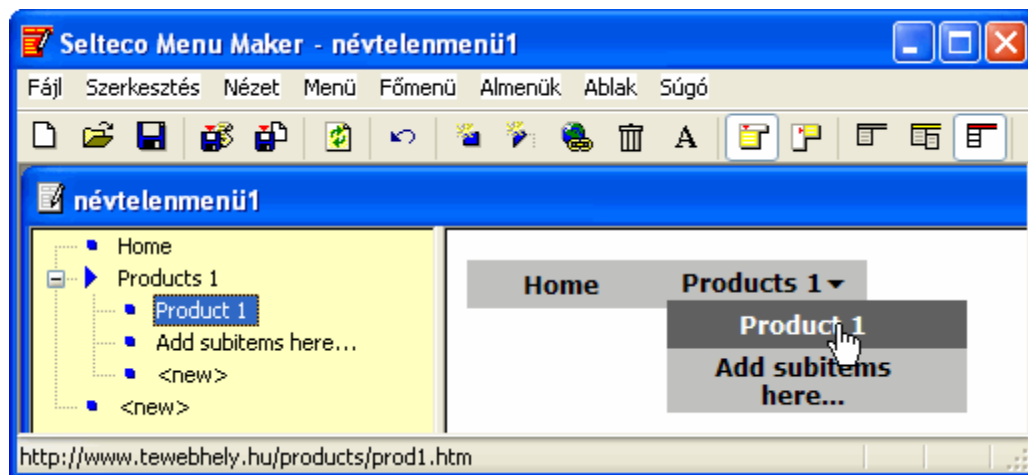
URL: /products/prod1.htm

Cél képkocka: \_self

Azonnali:

Szabad HTML

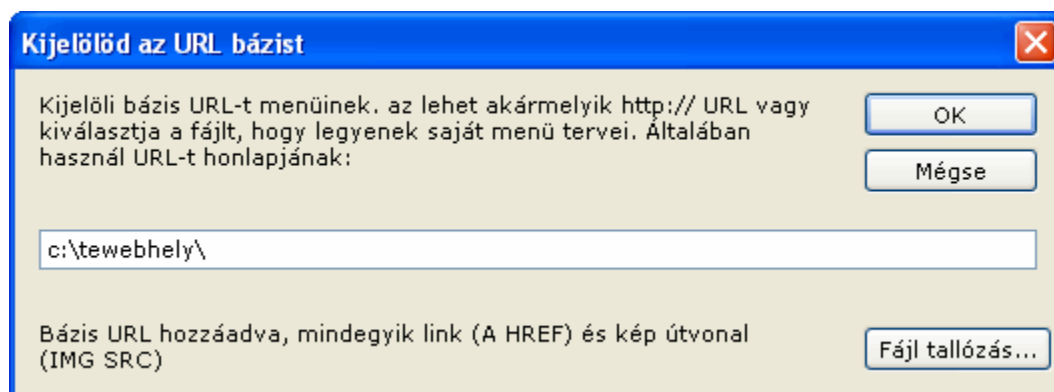
Ha mozgatja az egeret a menüelem felé, fogja látni az URL-t az egyesített bázis URL-vel



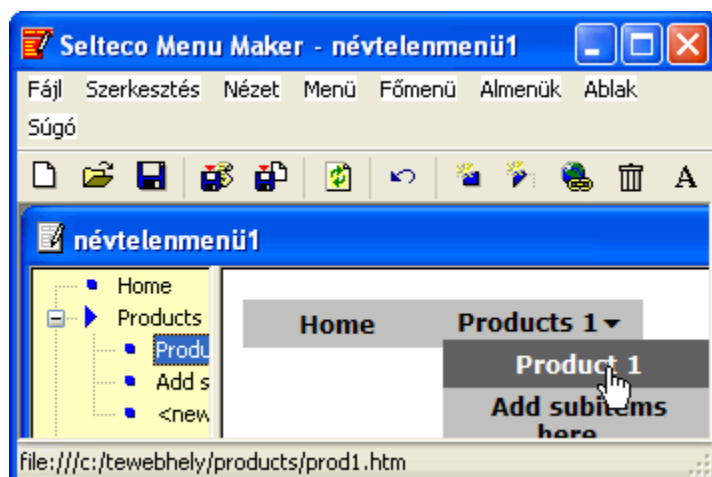
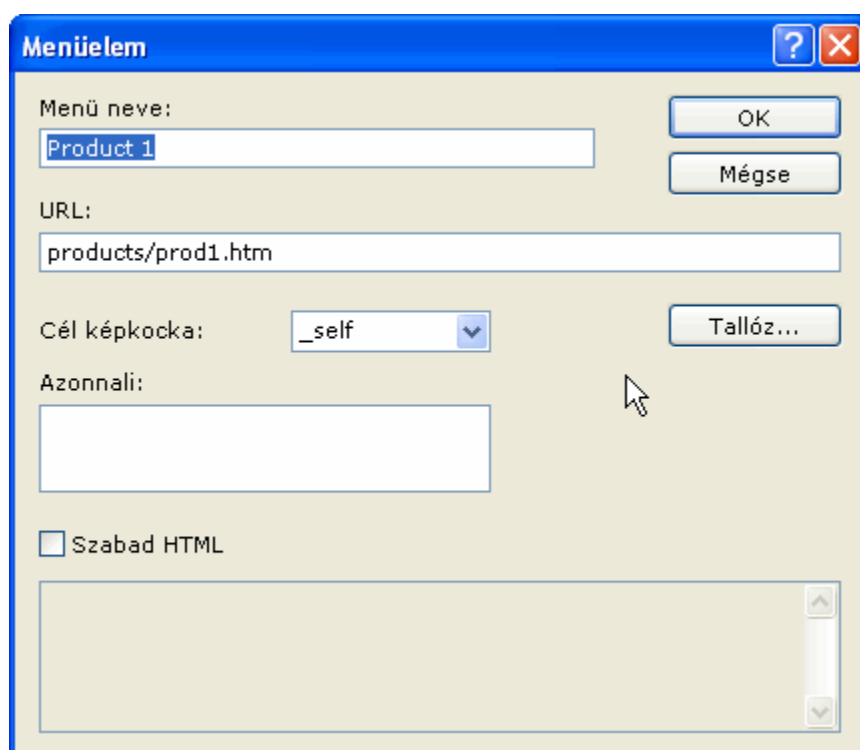
### Teszt verzió

A linkek bedolgozása az Ön dizájn környezetébe, kap használatra relatív útvonalat. Bázis URL beállítása a html fájlokhoz:

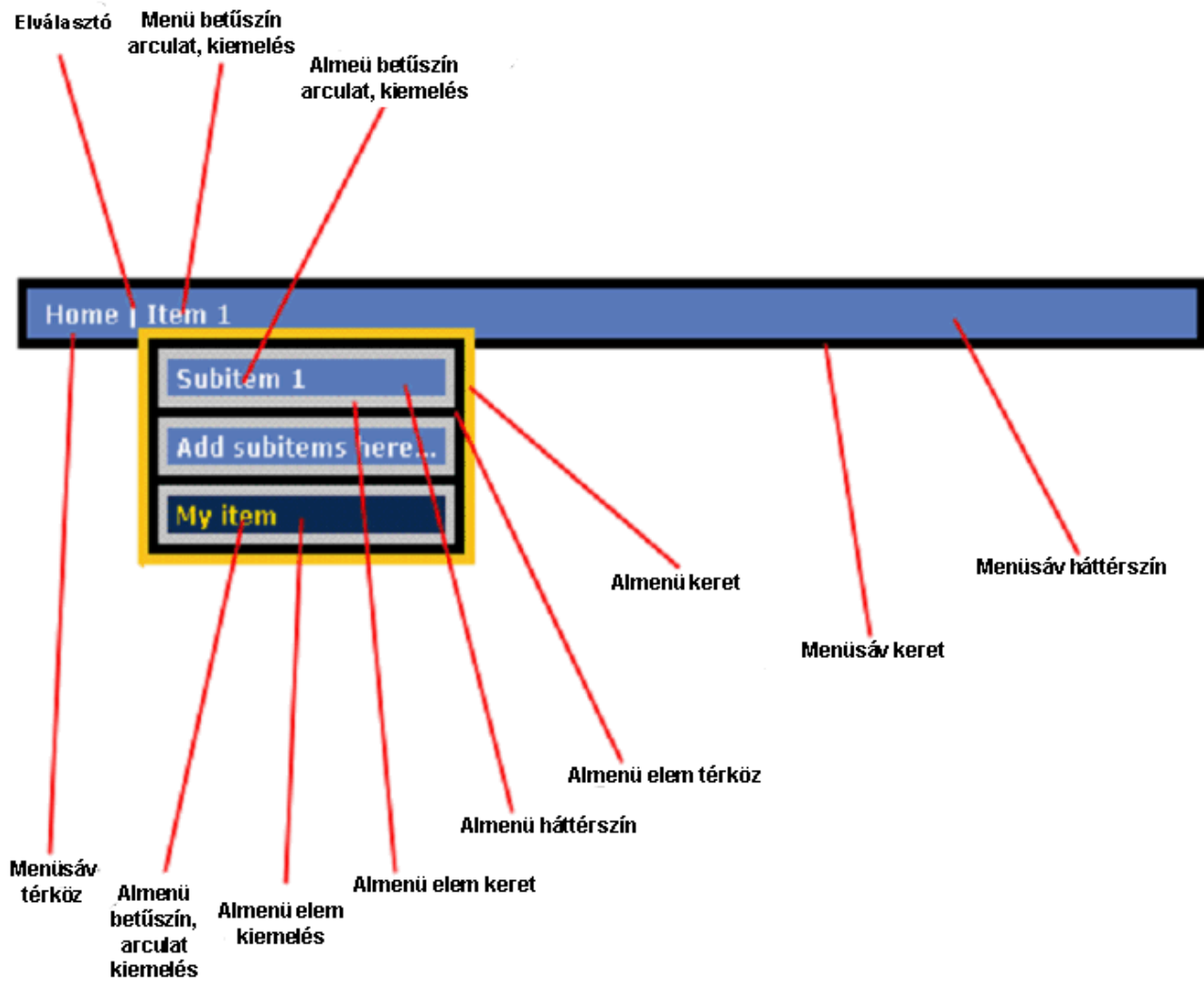




És használ URL-eket anélkül, fontos vágás (relatív URL-ek)



# Menü tulajdonságok



## SCRIPT teg használata

A SCRIPT teg menükód beszúrása HTML oldalba.

Általában a kód így néz ki:

```
<SCRIPT SRC="menu.js"></SCRIPT>
```

Fontos, hogy a böngésző megtalálja a "menu.js" fájlt, egyébként a menü nem fog megjelenni. A böngészőnek kell látni a .js fájlt azonos helyen ahol az aktuális html oldal van. A legjobb hely a .js fájl számára a gyökér mappa, webhelyén.

A következő példa demonstrálja, hogy hogyan használja URL-eket és a SCRIPT tegeket egyetlen szintű és többszintű mappastruktúra:

### Egyetlen-mappa webhely

Összes html fájlok egyetlen mappában vannak így elhelyezve:

```
/
index.htm
products.htm
contact.htm
logo.gif
menu.js
```

ezután kap helyet egyetlen-mappa webhely. Relatív útvonal a script fájlhoz (fontos vágás nélkül):

```
<SCRIPT SRC="menu.js"></SCRIPT>
```

és használ relatív URL-eket menüelemeknél (fontos vágás nélkül):

**Menüelem**

Menü neve:

URL:

Cél képkocka:

Azonnali:

Szabad HTML

## Több-mappás webhely

Ha önnek vannak több komplex struktúrái és fájljai különböző mappákban olvassa el a következő irányelveket.

Példa több-mappás webhely struktúrára:

```

/
index.htm
logo.gif
menu.js
/products/index.htm
/products/product_1.htm
/products/product_1/description.htm
/products/product_1/keyfeatures.htm
/products/product_2.htm
/contact/index.htm
/contact/about.htm

```

Mikor befoglalja a menüt a felső szintű htm oldalba (mint index.htm) használja a relatív script útvonalat (fontos vágás nélkül):

```
<SCRIPT SRC="menu.js"></SCRIPT>
```

Alacsonyabb szintű htm oldalaknak (mint /products/index.htm) használ " ../" a helyes script útvonalhoz:

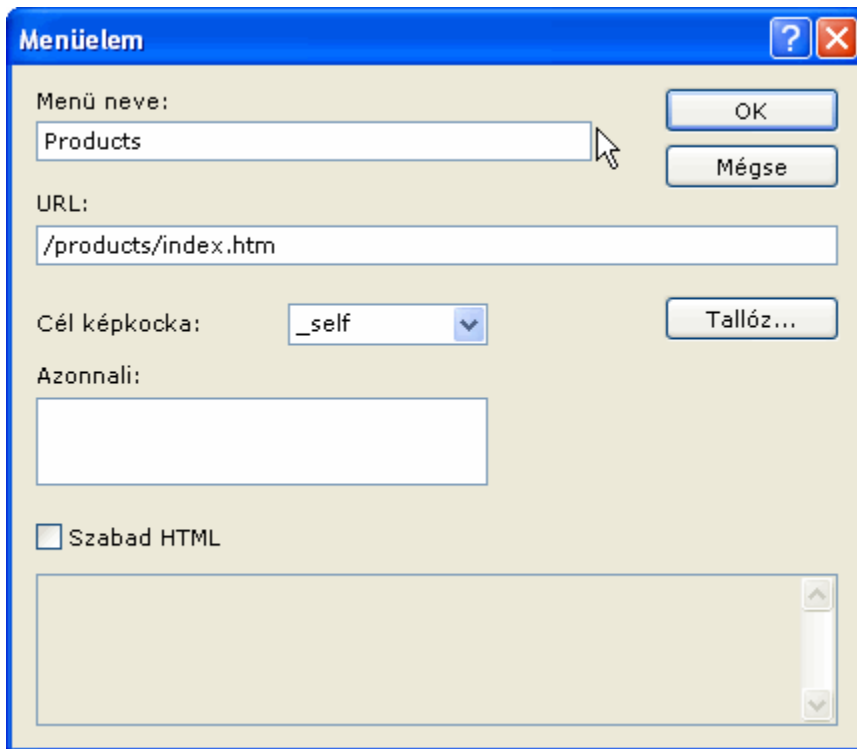
```
<SCRIPT SRC="../menu.js"></SCRIPT>
```

A következő szintű htm oldalaknak (mint /products/product\_1/description.htm) használ "../.." a helyes script útvonalhoz:

```
<SCRIPT SRC="../../menu.js"></SCRIPT>
```

Hozzáad "../" előtagot minden egyes szint alá.

Több-mappás környezet számára nem használ relatív URL-eket menü elemeknél. Használathoz kap abszolút útvonalat (fontos vágás nélkül):



**Menüelem**

Menü neve: Products

URL: /products/index.htm

Cél képkocka: \_self

Azonnali:

Szabad HTML

OK

Mégse

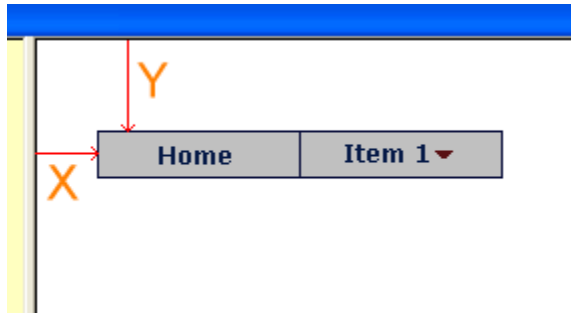
Tallóz...

Ha használ relatív útvonalat "products/index.htm" ez a menüelem elérhető lesz az oldalaknak csak a gyökérből.

A menüelem nem fog működni amíg fel nem tölti a fájlokat a web szerverre.

Nem kattintható a menüelem mikor megtekinti ezt az oldalt offline és nem tesztelheti a menüt, amíg fel nem tölti a .js fájlt és a html oldalakat a web szerverre.

## Fixált menük pozícionálásának módja



A menü integrálása az Ön oldalánál, a lépések a következők:

1. A menü exportálásához .js fájl. Ezért válassza "Export JavaScript" fájlt a "File" menüből. Mentse a fájlt azonos mappába ahol html oldala van.
2. "HTML Tartalom Kód" dialógus előugróablak. Kattintson "Másolás" gombra másolja a kódot a vágólapra. A kódot azonos helyre mindig ahova exportálja a .js fájlt így kapja a kódhoz csak egyszer.
3. Kapcsol vissza HTML szerkesztőbe, ezután másolja a kódot jobbra a BODY teg után. A kódot nem lehet bármelyik TABLE tegeken belül elhelyezni.
4. Frissítse HTML oldalát ha a menü nézete nem jelenik meg. A menü valószínűleg helytelen pozícióban.
5. Ha szükséges, kap formális táblázat cellát HTML kódjára, így a menü tartalmak nem fedik át az oldalt.
6. Kapcsoljon vissza a Menu Maker pozícionálásához a menü finomításához. Válassza "Fixált Menü Beállításokat" a "Menü" menüben. Állítsa X és Y koordinátákat és kattint OK.

**Fixált menü tulajdonságok**

**Menü pozíció:**  
 X:   
 Y:

**Almenü eltolás:**  
 dX:   
 dY:   
 Átfedés:  %

**Menü méret:**  
 Felső menüsáv magasság:   
 Felső menüsáv szélesség:   
 Almenü elemszélesség:   
 Almenü elemmagasság:

**Autó rejtés**    Időtűllépés:  sec.

7. Menü exportálásához .js fájl hasonlóan 1. lépésben. Nem kap a másolathoz és beillesztéshez újra kódot.
8. Kapcsoljon vissza HTML szerkesztőhöz és újrafriessíti az oldalát. Ha a menü nézete jobbra van pozícionálva. Ha szükséges ismétlje meg 6-tól 8. lépéseket.

## HTML szerkesztők használata a menünél

Ha már egyszer exportálta a JavaScript fájlt és másolta a HTML kódot a vágólapra, kapcsolhat a HTML szerkesztőhöz és használja a SCRIPT teget a menü kijelzéséhez. Menü exportálása:

1. Menü exportálására .js file. Így válassza "Export JavaScript" fájlt a "Fájl" menüből. A fájl mentése azonos mappába ahol a html oldala van.
2. "HTML Tartalom Kód" dialógus ablak fog felugrani. Kattint "Másolás" gombra majd másolja a kódot a vágólapra. A kód mindig ugyanolyan export .js file így kapja másolathoz azt csak egyszer. A kód általában olyan mint alul: `<SCRIPT SRC="yourmenu.js"></SCRIPT>`
3. Kapcsol vissza HTML szerkesztőhöz, ezután másolja a kódot ahol a menüt kell megjeleníteni.
4. Újrafrissíti HTML oldalt, ha menü nézetét akarja megjeleníteni.

Befoglalhatja a SCRIPT teget akárhová ahová kívánja, azonban csak dokumentum bodyn belülre. Relatív és standard módban a menü meg fog jelenni bárhol beillesztette azt. Nem illesztheti azt külső body tegekbe, például a head dokumentumba.

### Relatív és standard mód menü

Relatív és standard menü meg fog jelenni bárhova emelte be, így használhat egy táblázatot a menü pozícionálásához. Minta HTML kód lehet olyan mint:

```
<HTML>
<HEAD>
<TITLE>Webhelye címe</TITLE>
<META NAME="DESCRIPTION" CONTENT="Én kitűnő webhelyem">
</HEAD>
<BODY BGCOLOR=#FFFFFF>
<CENTER>
Ez az én webhelyem. <P>
<TABLE WIDTH=750 CELLSPACING=0 CELLPADDING=0 BORDER=0>
<TR VALIGN=MIDDLE>
<TD BGCOLOR=#F060C0 NOWRAP>
<SCRIPT SRC="mymenu.js"></SCRIPT>
</TD>
<TD ALIGN=RIGHT NOWRAP BGCOLOR=#6080C0 >Más cella</TD>
</TR>
</TABLE>
</CENTER>
</BODY>
</HTML>
```

### Fixált menü elhelyezése

Vérehajtáshoz a legjobb megfeleléshez kell helyezni a SCRIPT teget jobbra a BODY teg után. Mivel a menü már pozícionálva van a Menu Makerben, az nem számít, hogy hol van elhelyezve a SCRIPT teg a HTML folyamában. Kellene helyet csinálni a menü számára, használ egy üres behúzást vagy üres tábla cellát.

Weboldalát kell balra igazítani, egyébként a menüt kell a helytelen pozícióról átméretezni mikor böngészi az ablakot.

```
<HTML>
<HEAD>
<TITLE>Webhelyem címe</TITLE>
<META NAME="DESCRIPTION" CONTENT="Én kitűnő webhelyem">
</HEAD>
```

```
<BODY BGCOLOR=#FFFFFF>
<SCRIPT SRC="mymenu.js"></SCRIPT>
Ez az én webhelyem.
<P>
<TABLE WIDTH=750 CELLSPACING=0 CELLPADDING=0 BORDER=0>
<TR VALIGN=MIDDLE>
<TD BGCOLOR=#F060C0 NOWRAP>
&nbsp;
<!-- EZ EGY ÜRES TÁBLA CELLA A MENÜ SZÁMÁRA -->
</TD>
<TD ALIGN=RIGHT NOWRAP BGCOLOR=#6080C0 >
Más tábla cella
</TD>
</TR>
</TABLE>
</CENTER>
</BODY>
</HTML>
```

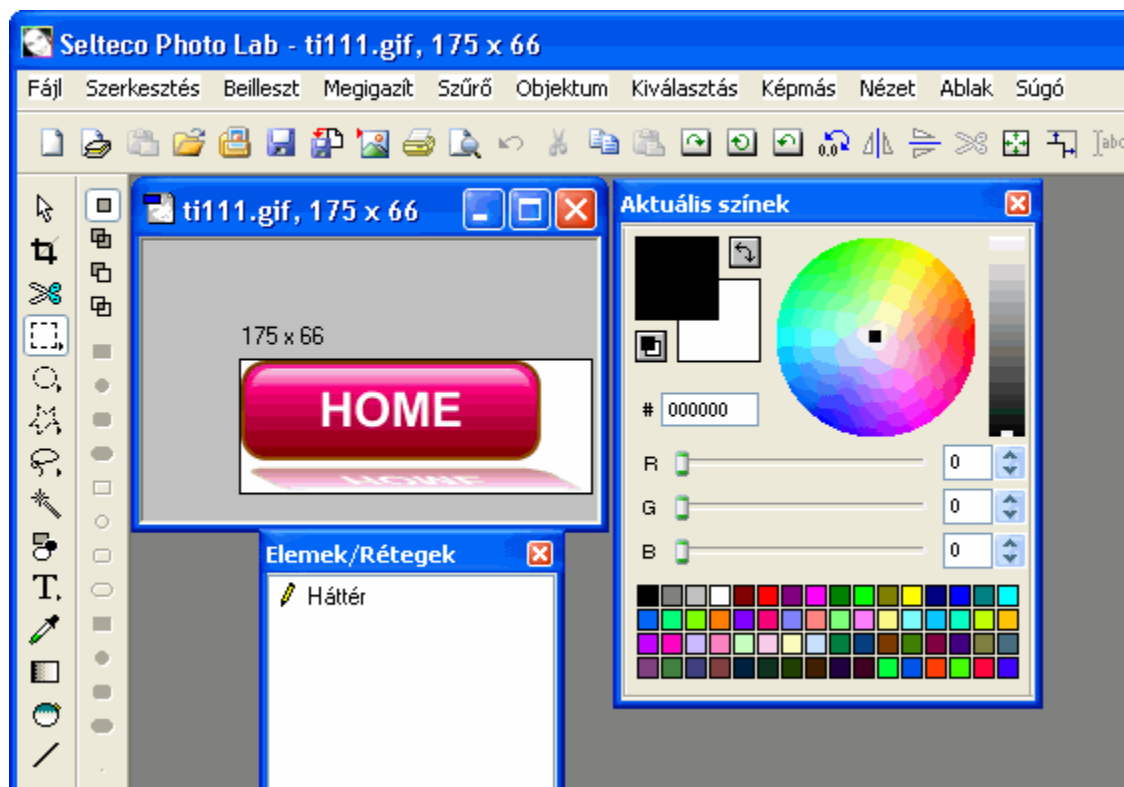


## Felső menü képek

A következő példa illusztrálja, hogy hogyan használhat képeket egy menüben.

### 1. Készítsen képeket menüelemként való használathoz.

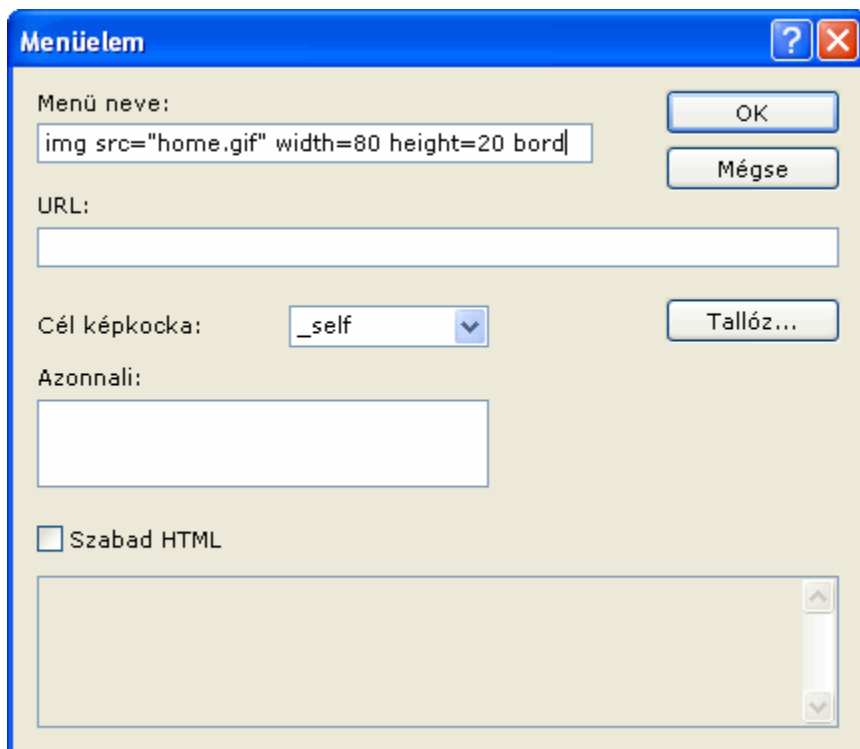
Használjon egy képszerkesztő alkalmazást (például Selteco Photo Labot):



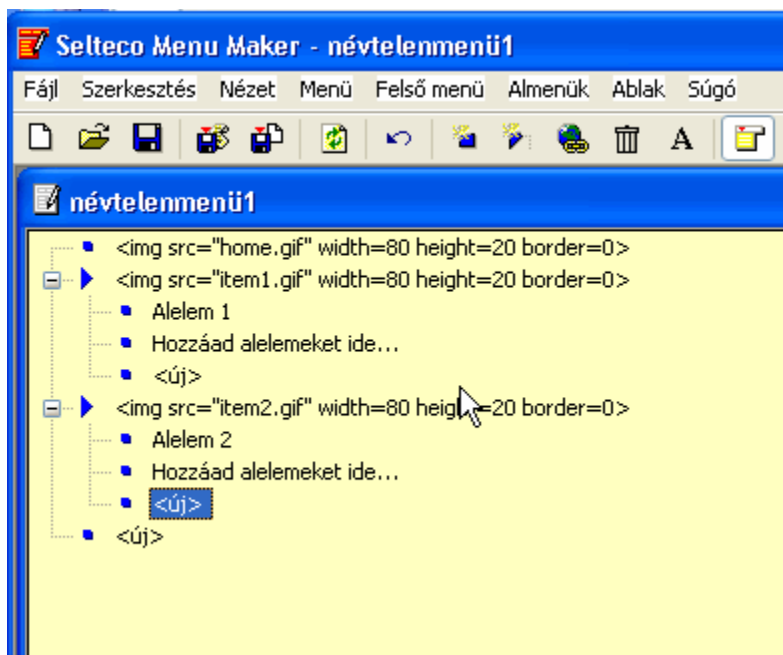
Ebben a példában mi használunk három képet: home.gif, item1.gif és item2.gif

### 2. Felső menü készítése Menu Makerben

Menu Maker indítás és készít üres menüt dupla-kattintás "Home" elemen és használja az IMG teget: ``



Hozzáad Elem 1, Elem 2 és néhány almenüelemet olyanok mint ezek a menüben:



### 3. Fixált menü beállítások igazítása

1. Válassza "Menü" > "Fixált Menü" (megbizonyosodik ez a beállítás ellenőrizve)
2. Válassza "Menü" > "Fixált menü tulajdonságokat"
3. Állítsa "Felső Menü Magasságát" a képeknek a magasságához
4. Állítsa "Felső Menü Sáv Szélességét" összes képeknek a teljes szélességéhez (ebben a példában  $3 * 80 = 240$  képpont)

**Fixált menü tulajdonságok**

**Menü pozíció:**  
 X:   
 Y:

**Menü méret:**  
 Felső menüsáv magasság:   
 Felső menüsáv szélesség:   
 Almenü elemszélesség:   
 Almenü elemmagasság:

**Almenü eltolás:**  
 dX:   
 dY:   
 Átfedés:  %

Autó rejtés    ötútlépés  sec.

OK    Mégse

#### 4. URL bázis igazítása

Válassza "Menü" > "Bázis URL kijelölés"

Gépelje be a képhez az útvonalat (ebben a példában a képek c:/images/ mappában vannak)

**Kijelölöd az URL bázist**

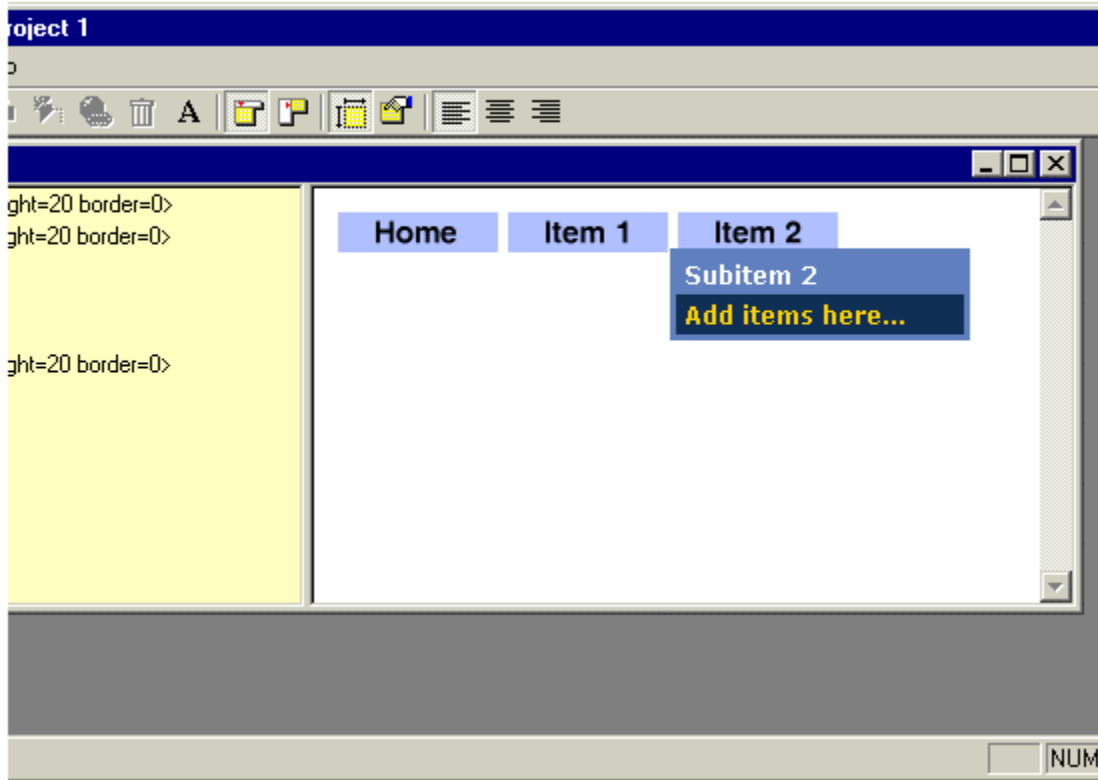
Kijelöli bázis URL-t menüinek, az lehet akármelyik http:// URL vagy kiválasztja a fájlt, hogy legyenek saját menü tervei. Általában használ URL-t honlapjának:

Bázis URL hozzáadva, mindegyik link (A HREF) és kép útvonal (IMG SRC)

OK    Mégse    Fájl tallózás...

#### 5. Előnézet és export

Most a menüjének alkalmasnak kell lennie a tesztre:

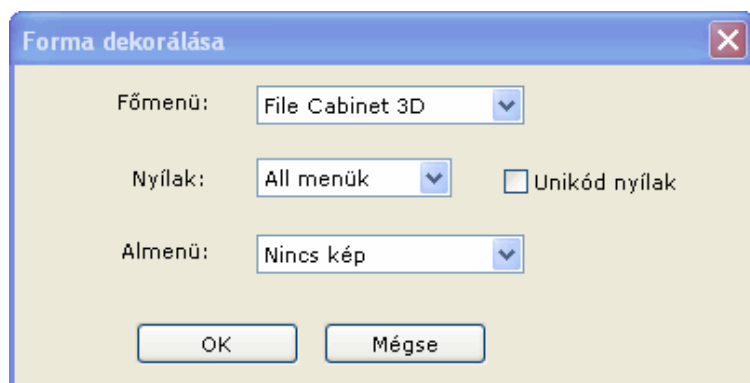


## Kép dekoráció

[Home](#)
[Products ▾](#)

Fixált és standard menük kaphatnak egyéni háttérkép igényt "kép dekoráció".

A menü dekorálásához válassza "Menü" > "Kép dekoráció" parancsot. Válasszon egy stílust és kattintson OK.



Miután választott kép stílust tudja állítani a menü háttér színét. Válassza "Menü" > "Háttérszín..." parancsot. Elkerüli egyszerű színeket mint egyszerű piros vagy kék színt, vagy a textúra nem lesz látható. Ha nem nézhető a kép struktúrája válasszon közömbös színt mint szürke ( RGB 128 128 128).

"Menu"-nél > "Kép dekoráció" parancssal lehet szintén választani a nyílak stílusát. Menu Maker kijelzi a nyílakat csak a 2. szintű almenüknél, vagy a mutatott összes almenükben.

A nyílak színének cseréjéhez állítsa a határoló színét a "Menü Tulajdonságok" eszközsávban.

Menu Maker használ 4 képet a felső menü számára: bal szél, háttér, job szél és határoló kép. Ezeket a képeket muszáj exportálni .js fájlal együtt.



Exporthoz szükséges összes fájlak választása "Fájl" > "Export HTML oldal" parancs. Kijelöl egy fájlnevet és kattint OK. Menu Maker fogja exportálni szükséges fájlakat és kijelzi a fájllistát. A másoláshoz kap képpekkkel .js fájl web mappájához.

### Aktuális útvonal a képek mappához

Az alapértelmezett képekre nem kap útvonalat. Ha használ több-mappás struktúrát a képek helyezéséhez a gyökérben vagy bármi egyéb megadott mappát és igazíthatja az útvonalat a képekhez.

Válassza "Menü" > "Előtagok" parancsot és írja be a célútvonalat a dekorációs képekhez (lx..gif, rx.gif, bx.gif, sx.gif) ezután másolja a fájlakat a webmappájába. Például a dekorációs képek lesznek elérhetők mint <http://www.mywebsite.com/images/s1.gif> használva az előtagot <http://www.mywebsite.com/images/>

### Igazítja a kitöltést a dekorációs képnél

Néhány háttérképnek nézete jobb, határozott betű, méret és kitöltéssel. Megigazítja a térköz kitöltést növeli vagy csökkenti a menü elemek között, vagy igazítja a betű méretét.

## Szabad HTML

SzabadHTML beállítás biztosít Önnek gyakorlatilag korlátlan hozzáférést a menü cella tartalmakhoz. Használhat bármilyen HTML tekeket melyek elérhetők HTML body-ból, mint például <B>, <FONT> vagy <TABLE>. Menu Maker nem ellenőrzi HTML kódját, így Ön felelőse a vizsgálatnak syntax és záró HTML tegeknek. Nem használhatja a sortörést a kódban.

Szintén használhat HTML kódot közvetlenül a "Menü neve" mezőben.

Képek használatához mint menü elemekre használ dupla kattintást, Ön eleme a bal panelban megnyitva azok tulajdonságait és helyezi a következő kódot a dialógusba:

Menüelem

Menü neve:

URL:

Cél képkocka:

Azonnali:

Szabad HTML

OK  
Mégse  
Tallóz...

Ahol "enkepem.gif" a neve van a képfájl állományának. Győződjön meg a SZÉLESSÉG és MAGASSÁG egyezik képének méretével. A kép lehet, hogy nem látható előnézeti módban. Ön fogja nézni a képet miután exportálja a menüt .js fájlba és másolja a képfájlokat azonos mappába, egyszerre .js fájl állományával.

## Hibaelhárítás

Hibaelhárítás indításához készít egyszerű weboldalt először. Készít egy html fájlt "menu.htm" egy új mappában és használja a Menu Makert az exporthoz "menu.js" fájlt menüjével. Beemeli a menüt a "menu.htm" oldalba használva a script teget.

1. Készít egy üres mappát "Új Mappa" az asztalán
2. Készít egy üres html fájlt ebben a mappában. Notepad futtatás és beírja a következő kódot:

```
<HTML><BODY><SCRIPT SRC="menu.js"></SCRIPT></BODY></HTML>
```

Válassza "Fájl" > "Mentés", navigál "Új Mappa" és menti a fájlt a neve alá "menu.htm".

3. Kapcsol a Menu Makerhez és exportálja a menüt mint .js file. Válassza "Fájl" > "Export JavaScript fájl". Navigál a mappához helyesen készítve 1.lépésben , fájlnev "menu.js" és exportálja azt.

4. Navigál "Új Mappa" és dupla-klick "menu.htm" fájlra, megnyítva azt alapértelmezett böngészőben.

A böngészőben a főmenüt kell látni. Használhat különféle böngészőket, menü kompatibilás ellenőrzésére.

### Menü nem támogatja a legördülést Netscapeban

Az alapértelmezett a Menu Makernél, indításkor "relatív" dizájn mód, amely egyszerűbb, azonban a menü kompatibilis IE-vel csak. Netscapeban a menüsáv látható míg a menü nem legördülő.

Netscape kompatibilás engedélyezéséhez átkapcsolja a programot "fixált design" módra. Válassza "Menü" > "Fixált Menü" parancsot. Ezután exportálja .js fájlt.

### Menü nem látható online

A menü előállítására elérhető online fájlfeltöltéskor .js fájlt a web szerverre tölti (használja az FTP 5 Intézőt például). A legjobb helye a .js fájlnak a gyökér mappában van webhelyén (ahol a Te index.html vagy default.asp fájl van)

Ha webhely www.enwebhely.hu és menü fájlja van menu.js, akkor a fájlt elérhetővé kell tenni az URL alatt

<http://www.enwebhely.hu/menu.js>

Ellenőrizze ezt új böngésző ablakban és írja be ezt az URL-t. Cserélje www.enwebhely.hu -nál webhelye címét és menu.js -nél a menü fájl nevét.

Ha a 404 Not Found hiba előjön menüje nincs feltöltve és kellene azt feltöltenie (használja az FTP 5 Intézőt például) vagy konzultáljon a webmesterével. Nézzen meg más topikot:

Ha teszi és azonnal letölti és menti a fájlt valami módon a menü online elérhető.

### Menü nem látható másik computeren

Nem használhat helyi elérési utat a .js fájlhoz így:

```
<SCRIPT SRC="c:\my documents\john\menu.js"></SCRIPT>
```

más látogatók nem képesek nézni a menüt mivel a teg lényeg a helyi lemezegységén van, amely nem érhető el online. Böngészőjük nem képesek a fájl útasítások kiolvasására. Használja ezt a teget helyette:

```
<SCRIPT SRC="menu.js"></SCRIPT>
```

### **Menü nem látható régebbi böngészőkben**

Ezeknél jobb nem használni szóközőket a névben:

```
<SCRIPT SRC="my menu.js"></SCRIPT>
```

néhány régebbi böngészők nem kompatibilisek. Használ neveket szóközők nélkül helyette így:

```
<SCRIPT SRC="my_menu.js"></SCRIPT>
```

### **Menü nem látható Menu Maker előnézetben**

Ha előjön egy javascript hiba Menu Maker előnézetben valószínűleg használt érvénytelen html syntaxot a Szabad HTML szerkesztőben vagy másik nézőben.

A probléma elkülönítésére mentse a menüjét egy különböző fájlba. Ezután indítsa összes menüelemek törlését amíg a menü látszik az előnézet ablakban. Az utolsó törölt menüelemek tartalmaztak érvénytelen karaktereket.